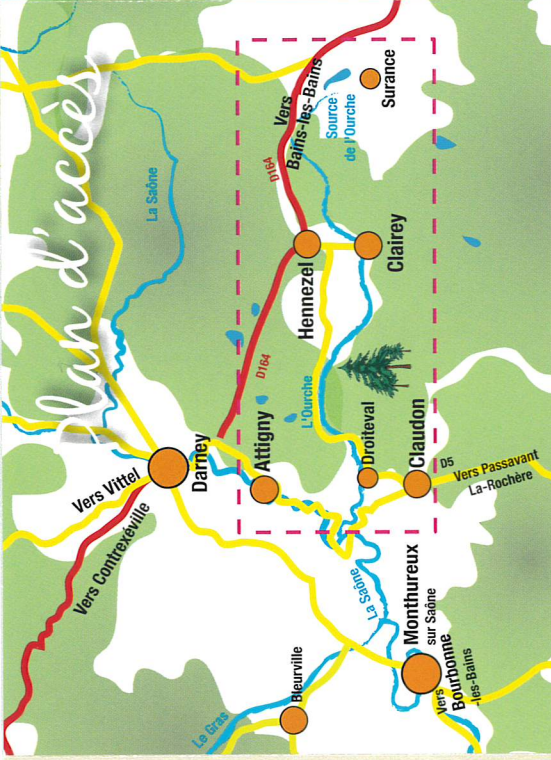
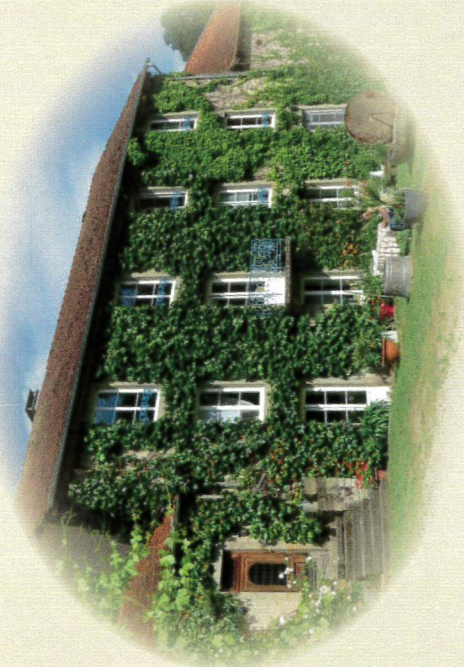




POUR SÉJOURNER :

Gîtes
Gîtes de groupe
Chambres d'hôtes
Hébergements insolites
Campings
Aires de camping-car
S'adresser à l'office de tourisme
(références ci-contre)



Pour découvrir la Vallée de l'Ourche, contactez :

Droiteval-Ourche-Patrimoine

Mairie - 17, rue de l'église - 88410 CLAUDON

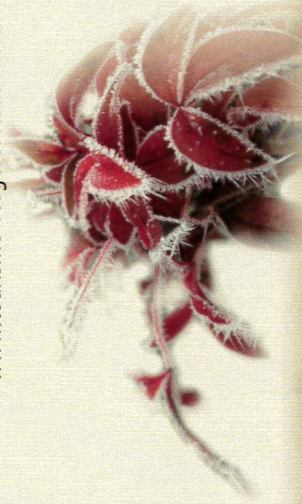
valleedelourche@yahoo.com

www.droiteval-ourche-patrimoine.org

L'Office de Tourisme de la communauté de communes des Vosges côté Sud-Ouest

43, rue de la République - 88260 DARNEY - 03 29 09 43 16

www.tourisme-vosgescotesudouest.fr



Fête de l'Ourche

- Rallée pédestre
- Repas campagnard
- sur réservation -

3^{ème} DIMANCHE D'AOUT

la Vallée de l'Ourche

Site authentique au cœur des
Vosges côté Sud-Ouest



VIVEZ 9 SIÈCLES D'HISTOIRE
DANS UNE FORÊT UNIQUE



Droiteval-Ourche
patrimoine

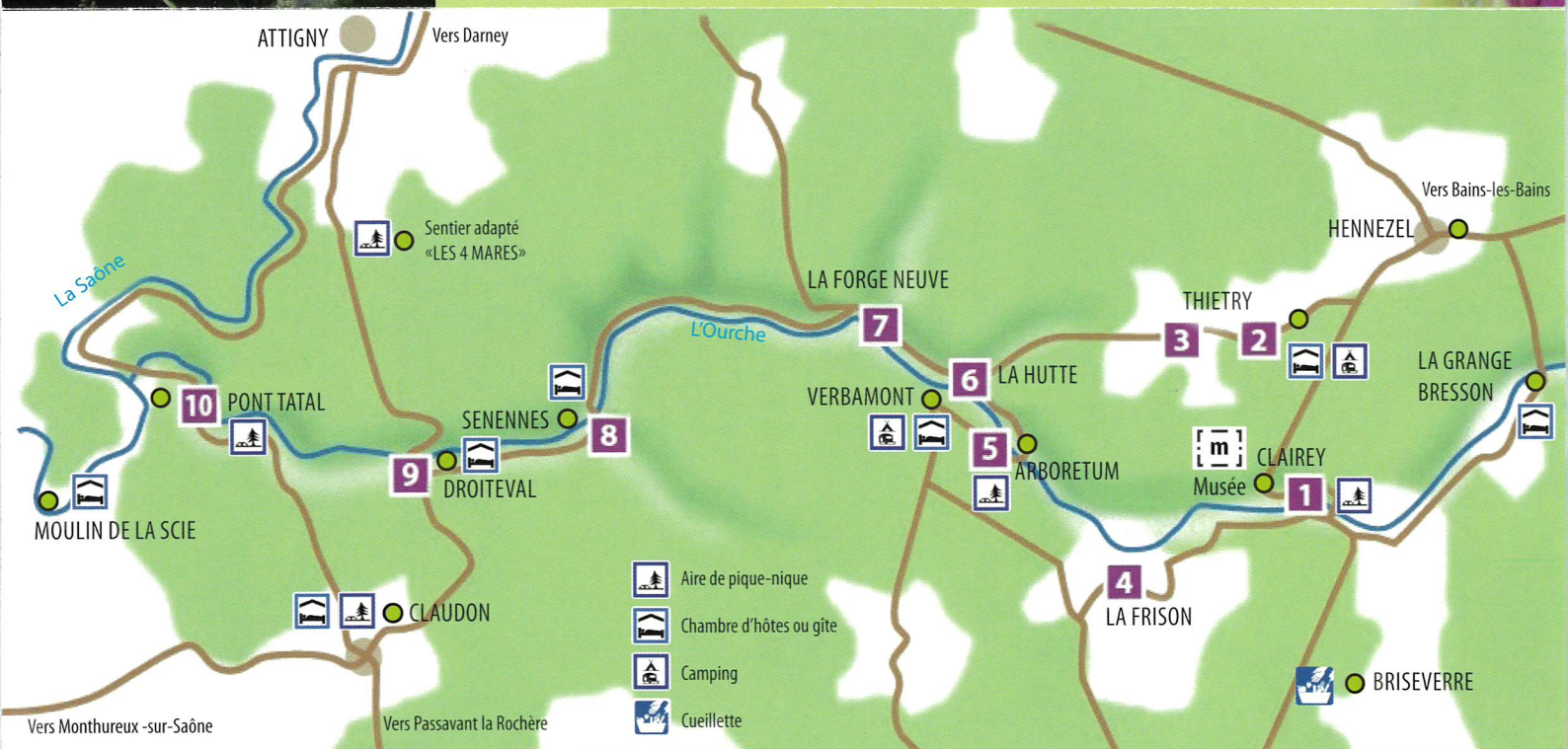
POST-SCRIPTUM - Ne pas léser sur la voie publique - Droiteval-Ourche-Patrimoine

PARCOUREZ LES PAGES D'UN LIVRE D'HISTOIRE...

Depuis le Moyen Age, les activités humaines s'y sont développées : implantation monastique, verreries et forges ont façonné ce paysage enchanteur de la Forêt de Darney. Droiteval-Ourche-Patrimoine vous invite à découvrir cette histoire au fil de **10 tables de lecture** du patrimoine réparties dans la Vallée.

- 1 La Résidence/Clairey** ou ancienne Résidence des Maîtres de la Verrerie de Clairey : Le site incontournable d'information historique de la Vallée de l'Ourche
Musée de la Résidence - www.montheureux.fr/musee-hennezel
- 2 Ancien Château de Thiétry** : Maison de Maître pour retraite heureuse d'un passionné du passé de la Vallée de l'Ourche
- 3 Ancienne verrerie de Thiétry** : Site majeur d'une des familles les plus importantes des gentilshommes verriers (XIV^{ème}-XIX^{ème} siècles)
- 4 Ancienne forge et usine électrique de Sainte-Marie** : Une forge spécialisée dans la taillanderie (1731-1936) puis usine hydro-électrique
- 5 Chapelle-Ecole et arboretum de la Hutte** : Ensemble conçu au XIX^{ème} siècle pour les familles des ouvriers de l'usine
- 6 La Hutte** : Un site métallurgique majeur du XVIII^{ème} siècle (1724-milieu XX^{ème} siècle)
- 7 Forge Neuve** : La manufacture des armées de la République (1794)
- 8 Ancienne Verrerie de Senennes** : Siège des réunions des gentilshommes verriers en 1692
- 9 Abbaye, puis prieuré, Notre-Dame de Droiteval** : Un ensemble monastique du XII^{ème} siècle devenu un site industriel au XIX^{ème} siècle
- 10 Pont Total** : Un ouvrage d'art jalonnant la voie ferrée stratégique Epinal-Belfort (1882-1973)

→ Pour visiter la vallée : association Droiteval-Ourche-Patrimoine.org (visite sur demande) ou office de tourisme de Darney



VIVEZ NATURE

Vous marchez ? Plusieurs sentiers sont balisés par le Club Vosgien (clubvosgienmonthurolais.fr) et vous permettent de visiter la vallée. Ils sont numérisés sur le site internet de l'office de tourisme de Darney. Un sentier ludique est aménagé, à la tranchée des 4 mares, dans la forêt entre Attigny et Droiteval accessible pour les personnes à mobilité réduite.

Vous aimez les frissons ? Tentez le saut à l'élastique au Pont Total.
Réservations : adrenaline.elastique@orange.fr

Vous êtes adepte de la petite reine ? Découvrez les circuits pour vélo de route (www.bike.vosges.fr). 13 circuits VTT de 6 à 27 km, représentant au total environ 220 km, ont déjà été tracés autour de Darney. Les familles pourront rouler sur le circuit VTC «Vallée de l'Ourche» (25km): Darney, Hennezel, Attigny (circuit numérisé sur le site: epinalvelo.fr)

Vous êtes naturaliste ? A l'arboretum de la Hutte, découvrez la collection d'arbres constituée par la famille Irroy au XIX^{ème} siècle, pour développer la connaissance des enfants des familles ouvrières de la Hutte : les Séquoias géants, parmi les plus hauts de France, les tulipiers de Virginie...

Vous pêchez ? Taquez la truite dans l'eau claire de l'Ourche. Informations sur le site internet peche88.fr ou à l'office de tourisme de Darney. Achat de carte de pêche auprès d'un commerce local ou téléchargez votre carte sur internet (cartedepêche.fr)

Vous êtes gourmands ? Vous dégusterez le fruit de votre cueillette à la Ferme de Briseverre (Hennezel): myrtilles, fraises, groseilles, framboises. (keldelice.com/producteurs/ferme-de-briseverre). Vous trouverez des produits bio laitiers et du jardin, à Ecolonie, (Hameau de Thiétry à Hennezel). (www.ecolonie.org)

De l'art, naturellement ! Pour le plaisir des yeux, land art, expositions d'art contemporain au Centre d'Art et Culture. à Droiteval (Claudon), face à la Chapelle, 2 chemins des Pins, (www.mirjambijvank.com)

